



Résultats semestriels 2022 et perspectives

29 septembre 2022



Vos interlocuteurs



Roger Leclerc

Président & Fondateur



Véronique Pochet

Directrice Financière



Victor d'Allancé

Director of International Development

Profil du Groupe

01



intratone

Profil du Groupe



cogelec®



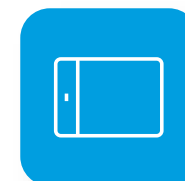
6 pays
Allemagne,
Benelux, France,
Royaume-Uni



1ÈRE solution
Saas pour l'habitat
collectif



51,5 M€
de CA en 2021



1ÈRE offre
globale pour les
gestionnaires
d'immeubles



306
salariés



+2 millions
de badges
vendus / an



52 familles
de brevets



1,7 million
de logements abonnés

Leader du contrôle d'accès

sur le marché de l'habitat collectif



15,7 millions de logements collectifs en France
dont **4,8** millions de logements sociaux



51 %
de PDM
en France

515 bailleurs sociaux⁽¹⁾
en France dont **300** clients



8 000 syndics⁽²⁾
en France dont **4 800** clients



Sources :
(1) : <http://www.semainehlm.fr/nous-les-hlm/les-hlm-en-chiffres>
(2) : Société

intratone

AU CŒUR DE L'OFFRE DE SERVICES

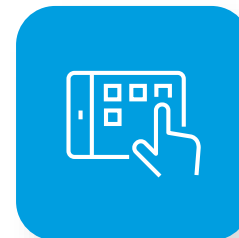
La création
d'un écosystème propriétaire



Une **GESTION À DISTANCE**
et en temps réel pour les
gestionnaires



Une **INSTALLATION RAPIDE**
sans gros travaux avec une mise en service
immédiate



Un **CONFORT D'USAGE**
pour les résidents



intratone

AU CŒUR DE L'OFFRE DE SERVICES

Une mission simplifiée
pour les gestionnaires d'immeubles



Plateforme de gestion gratuite et sécurisée

www.intratone.info

+



01

CRÉER, MODIFIER, SUPPRIMER

- Un nom
- Un code, un badge ou un pass
- Des plages horaires d'accès libre



02

GÉRER LES CLÉS DES LOCAUX TECHNIQUES

- Identification des clés
- Prêt ponctuel
- Appel gardien pour récupérer une clé



03

ALERTE TECHNIQUE POUR SURVEILLER

- Une pompe de relevage
- Une VMC
- Une porte ouverte
- E-mail d'alerte

intratone
AU CŒUR DE L'OFFRE DE SERVICES

Une rupture
technologique majeure



◆ **LE BASCULEMENT
DE L'INTERPHONIE
FILAIRE VERS LE GSM**

+



Marché filaire

Une installation à **150€/logement**



Marché GSM

Abonnement **1€/mois/logement**

Basculement du marché vers le GSM :
**90% DU PARC À REMPLACER EN
FRANCE ET 99% EN EUROPE**

Activité et faits marquants

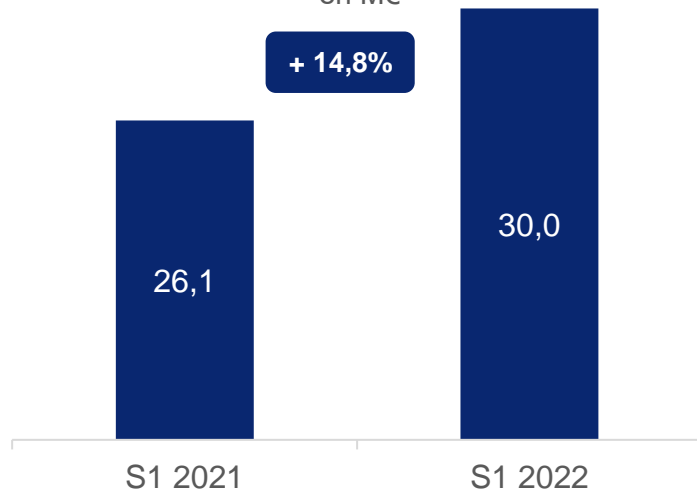
1^{er} semestre 2022

02

Croissance solide de l'activité

+

Évolution du chiffre d'affaires semestriel
en M€



DYNAMIQUE COMMERCIALE SOUTENUE

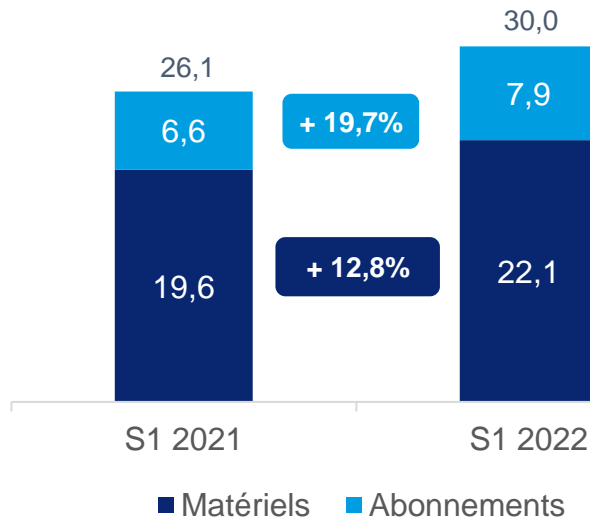
- En France et en Europe
- Adhésion forte pour un basculement vers la solution Intratone

GAIN DE PARTS DE MARCHÉ

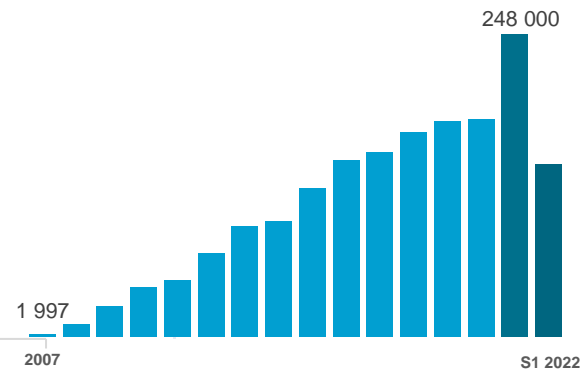
- Poursuite d'un rythme de développement élevé en France et en Europe malgré :
 - une prudence dans les décisions d'investissement en AG au sein des copropriétés
 - les reports de chantier chez les promoteurs en France
 - les difficultés persistantes d'approvisionnement en composants électroniques

Bonne performance des matériels et forte croissance des abonnements

Évolution du chiffre d'affaires semestriel en M€



Nombre de nouveaux logements abonnés par an



CROISSANCE RECORD

du parc d'abonnés

- 141 517 nouveaux logements abonnés au 30/06/2022
- un total de 1,7 million de logements abonnés



MAINTIEN DE LA PART RECURRENTE DES ABONNEMENTS AVEC 26% DU CHIFFRE D'AFFAIRES

total du Groupe au 30/06/2022

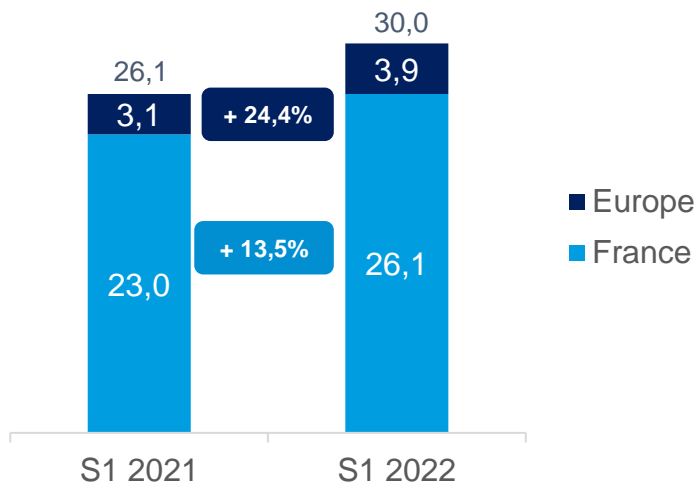


TAUX DE RÉSILIATION PROCHE DE ZÉRO



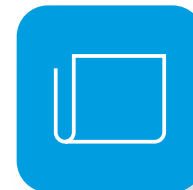
Positions solides en France et conquête en Europe

Évolution du chiffre d'affaires semestriel (M€)



DYNAMIQUE SOUTENUE

- Sur un vaste marché à préempter
- Avec une offre produit dans l'air du temps



PERFORMANCE COMMERCIALE CONFIRMÉE

- Consolidation de notre leadership en France
- Amélioration de l'activité commerciale en Europe après deux années de ralentissement liées à la pandémie



ENRICHISSEMENT

de la base de données clients



RENFORCEMENT

de la communication sur les avantages du GSM

Dynamique commerciale en France



FORTE PROGRESSION de l'activité tirée par les ventes d'Intratone en France



RENOUVELLEMENT des applications Intratone pour un meilleur confort utilisateurs

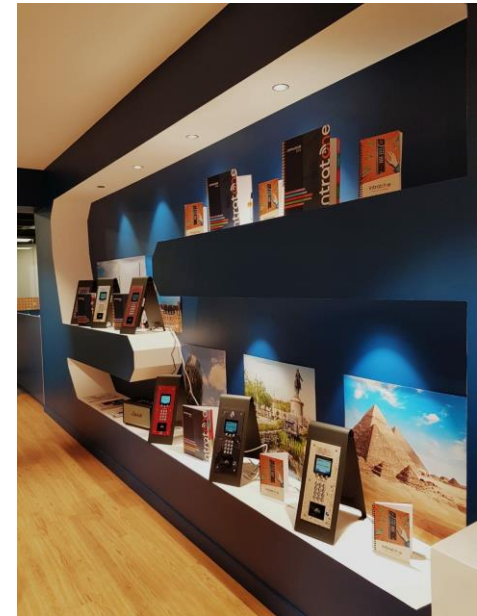


RENFORCEMENT DE LA PRÉSENCE COMMERCIALE

- Implantation d'un showroom à Paris
- Membre de Silver Alliance

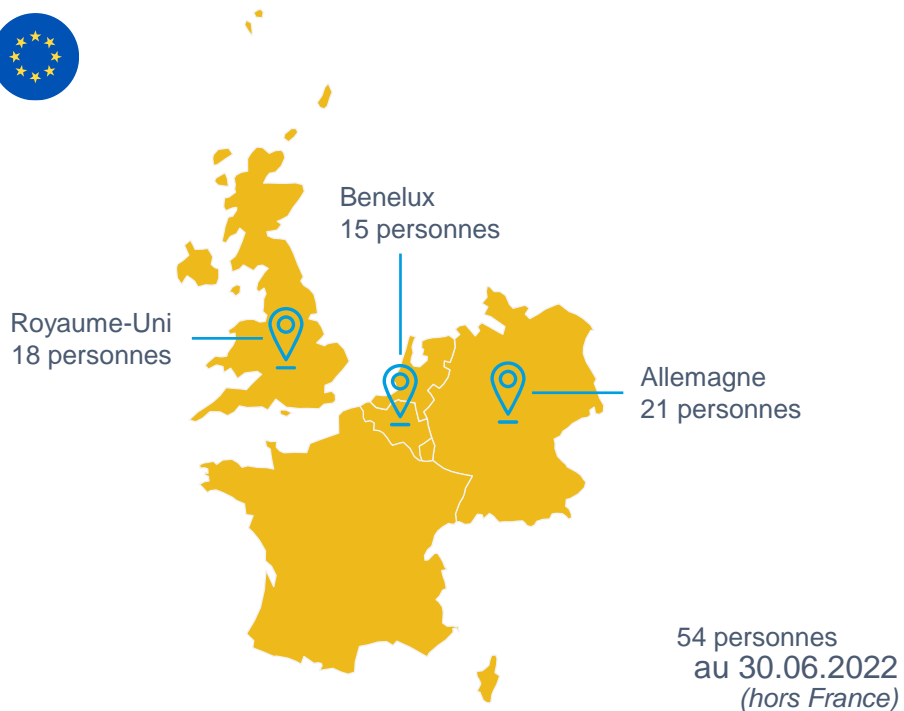


DENSIFICATION D'UN RESEAU DE CLIENTS / PRESCRIPTEURS



Dynamique commerciale en France

Conquête commerciale en Europe



DES EQUIPES EN ORDRE DE MARCHE

- Montée en performance des équipes
- Focalisation sur des projets à plus forte valeur ajoutée
- Renforcement des liens avec les partenaires de 1^{er} rang



POURSUITE DU DÉPLOIEMENT

- Après deux années de pandémie, croissance de **+24,4%** sur la zone Europe
- Prises de positions fortes et couverture de tous les secteurs
- Gain de parts de marché sur l'ensemble de l'Europe


Conquête commerciale en Europe

Intratone Nederland
775volgers
Gepromoot

Bent u als woningcorporatie op zoek naar manieren om het woongemak van uw bewoners te vergroten? En denkt u daarbij aan gemak, duurzaamheid en veiligheid?

De draadloze toegangscontrolesystemen van Intratone zijn centraal op afstand te beheren. Hierdoor zullen bewoners nooit meer een bezoeker of bezorger mislopen. Daarnaast hoeft uw technisch beheerder niet meer voor elke aanpassing en controle op pad. Dat scheelt tijd, geld en is een stuk duurzamer.

Benieuwd naar de draadloze oplossingen van Intratone? Bekijk het op onze website.



Ontdek de draadloze oplossingen voor woningcorporaties van Intratone.

[Meer informatie](#)

Intratone GmbH
Gesponsert

Die barrierefreien Lösungen Ihrer Intratone Gegensprechanlage auf einen Blick:

- ◆ Induktive Höranlage
- ◆ Code-Tastatur mit Blindenschrift
- ◆ Smarte Türöffner
- ◆ Handsfree Transponder

Für allgemeinen Fragen oder direkte Angebote steht Ihnen unser Intratone Support-Team gerne zur Verfügung.




GSM-Technologie für smarte Kommunikation

FORMULAR AUF FA... [Angebot einholen](#)

Gefällt mir Kommentar

SECURE PROPERTY ACCESS MADE EASY

Intercoms | Access Control | Key Management | Digital Noticeboards | Accessories



Complete digital property management solutions that save you time and money.

From wireless intercoms and coded keypads, to key safes and interactive digital noticeboards, our pioneering solutions empower housing professionals to manage multiple properties remotely and in real time. There's no cabling and no site visits needed!

All our systems are easy to install, simple to use and durable, with key accessibility features as standard – the perfect solution to your access control challenges.

TAKE CONTROL WITH intratone
www.intratone.uk.com

Résultats semestriels

2022





Rentabilité opérationnelle en nette amélioration

- **Progression de l'activité** avec un chiffre d'affaires à **+14,8%**
- **Augmentation** du taux de **marge brute** à **66,3%** du CA
- **Ratio EBITDA/ CA** à **13,5%**
- Solide **position de trésorerie** à **23,0 M€**

Compte de résultat simplifié

IFRS (M€)	S1 2022 IFRS 16	S1 2021 IFRS 16	Variation
Chiffre d'affaires	30,0	26,1	+14,8%
-France	26,1	23,0	+13,5%
-Export	3,9	3,1	+24,4%
Marge brute	19,9	16,9	+17,5%
<i>En % du chiffre d'affaires</i>	<i>66,3%</i>	<i>64,8%</i>	<i>+150 bps</i>
Charges de personnel	-10,1	-9,1	+11,2%
Charges externes	-5,3	-4,1	+29,7%
EBITDA⁽¹⁾	4,1	3,8	+8,5%
Dotations/reprises amortissements	-2,1	-2,6	-18,6%
Résultat opérationnel courant	2,2	1,2	+78,3%
Autres produits et charges opérationnels non courants	-0,2	-3,5	-3,3 M€
Résultat opérationnel	2,0	-2,2	+ 4,2 M€
Résultat financier	-0,2	0,2	-0,4 M€
Charges d'impôt	-1,2	-0,2	+ 1 M€
Résultat net	0,6	-2,2	+ 2,8 M€

- Volume d'activité en hausse
- Hausse tarifaire
- Effectif moyen stable, éléments de rémunération
- Com s/ ventes, prestations extérieures
- Impact N-1 dépréciations liées au projet Kibolt 3,4 M€
- Perte de change GBP sur avance de trésorerie

⁽¹⁾ L'EBITDA est défini par COGEELEC comme le résultat opérationnel avant dotations aux amortissements et dépréciations d'actifs nettes des reprises.

Bilan simplifié

Eviter
rupture
d'appro et
anticiper les
hausse MP ←

Forte
progression
de la facturation ←

IFRS (M€)	06.2022	12.2021	delta
Immobilisations incorporelles	7,2	6,9	0,3
Immobilisations corporelles	12,2	11,8	0,4
Autres actifs non courants et financiers	6,7	6,4	0,3
Total actif non courant	26,0	25,0	1,0
Stocks et en-cours	17,3	15,3	2,0
Créances clients	14,5	11,9	2,6
Autres actifs courants	2,6	3,1	-0,5
Actifs d'impôts courants	0,0	0,1	-0,1
Trésorerie et équivalents	23,0	18,8	4,2
Total actif courant	57,3	49,2	8,1
TOTAL ACTIF	83,4	74,2	9,1

IFRS (M€)	06.2022	12.2021	delta
Total capitaux propres	7,6	6,8	0,8
Emprunts et dettes financières	23,4	20,6	2,8
Provisions	2,2	2,5	-0,3
Autres passifs non courants	28,5	26,4	2,1
Total passif non courant	54,1	49,5	4,7
Emprunts et dettes financières	4,6	3,8	0,7
Dettes fournisseurs	5,3	5,4	-0,1
Autres passifs courants	10,8	8,7	2,0
Passifs d'impôts courants	1,0		1,0
Total passif courant	21,6	18,0	3,7
TOTAL PASSIF	83,4	74,2	9,1

→ Nouvel
emprunt

→ PCA
sur prépayés

Tableau des flux de trésorerie simplifié

IFRS (M€)	S1 2022	S1 2021	
	IFRS 16	IFRS 16	
Résultat net des activités poursuivies	0,6	-2,2	2,8
CAF avt. coût de l'endettement financier net et impôt	2,1	0,8	1,3
Impôts versés	-0,1	-0,3	0,2
Variation du BFR lié à l'activité	1,6	4,5	-2,9
Flux de trésorerie liés à l'activité	3,6	5,0	-1,4
Flux de trésorerie liés à l'investissement	-1,9	-3,1	1,2
Flux de trésorerie liés au financement	2,5	8,8	-6,3
Trésorerie d'ouverture	18,8	12,1	6,7
Variation de trésorerie	4,2	10,9	-6,7
Trésorerie de clôture	23,0	23,0	0,0

→ Travaux d'extension en N-1

→ PGE 9 M€ en N-1 et nouvel emprunt 4,6 M€

Cogelec en Bourse

Données boursières

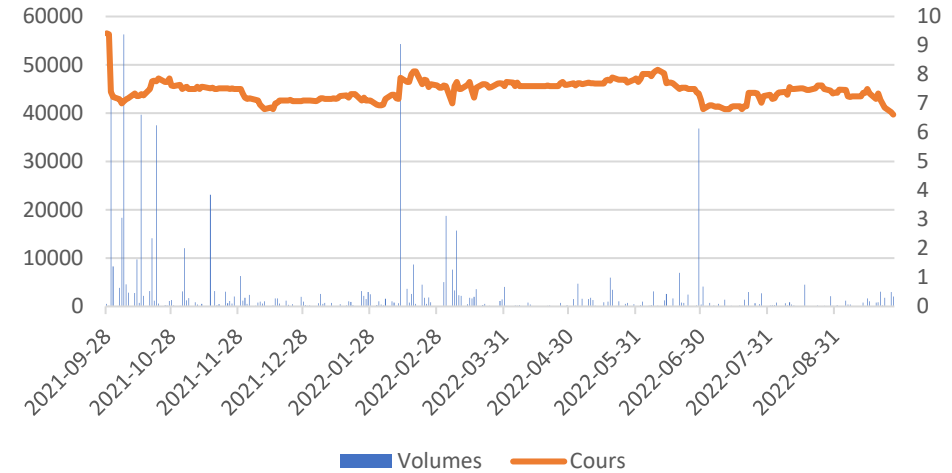
Code ISIN	FR0013335742
Code Reuters	COGEC.PA
Code Bloomberg	COGEC:FP
Compartiment	Euronext Growth
Nombre de titres	8 898 048
Volume moyen	1 468 titres/ jour
Cours au 28/09/2022	6,62 €
Capitalisation au 28/09/2022	58,90 M€
Plus haut sur 1 an	9,44 € (28/09/21)
Plus bas sur 1 an	6,54 € (05/10/21)
Listing Sponsor	TP ICAP
Couverture analystes	Gilbert Dupont, TP ICAP

Agenda financier

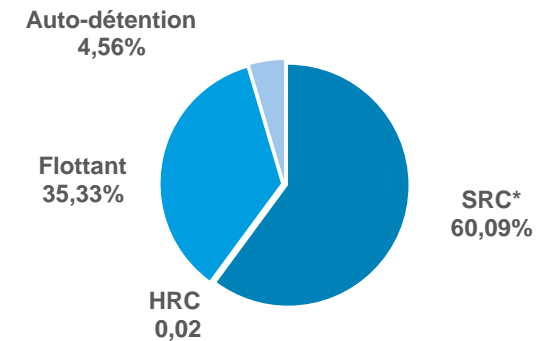
Chiffre d'affaires du 3^{ème} trimestre 2022 : 20 octobre 2022, après bourse



Evolution du cours et des volumes sur 1 an glissant



Capital au 30 juin 2022



*SRC : Actionnaire majoritaire de COGELEC regroupant 6 associés

Stratégie et Perspectives



Leviers de croissance



1

RENFORCEMENT DU
DÉVELOPPEMENT EN FRANCE

2

DÉPLOIEMENT EN EUROPE

+

3

KIBOLT

1

Renforcement du développement en France



FRANCE

UN MARCHÉ GLOBAL

de + de 15 millions de logements

PLUS DE 1,5 MILLION

d'immeubles collectifs

DÉJÀ 1,7 MILLION

de logements abonnés en 10 ans
(pdm : env. 11%)

INTRATONE, UNE TECHNOLOGIE DOMINANTE sur un marché en basculement vers le GSM

UN PRODUIT DANS L'AIR DU TEMPS

- Économique
- Responsable
- Sans intervention dans le logement

UNE MARQUE LEADER RECONNUE

UN MODELE BASÉ SUR LA RÉCURRENCE

CONTINUITÉ DE LA CROISSANCE FORTE

DE FORTES BARRIÈRES A L'ENTRÉE SUR UN MARCHÉ A CONQUÉRIR

2

Déploiement en Europe



ALL/ UK/ BENELUX

UN MARCHÉ GLOBAL

de + de 30 millions de logements

PLUS DE 3 MILLIONS

d'immeubles collectifs

+23% de logements abonnés à
fin juin 2022 / fin décembre 2021

DE NOUVEAUX CONTRATS

Un produit adapté à la demande

UNE FIDELISATION CLIENTS

Un fort taux de renouvellement

UN MARCHÉ FAVORABLE À L'INNOVATION TECHNOLOGIQUE

UN TAUX D'ABONNEMENT EN CROISSANCE CONTINUE

UNE CROISSANCE CONFIRMÉE EN 2022

3

Kibolt, nouvelle génération



Seconde génération de Kibolt disponible début 2023

Un très large potentiel de marché avec un engouement toujours très fort sur Kibolt de la part de nos clients bailleurs en particulier

Perspectives

2022

Dans un contexte de tensions sur les matières premières, croissance continue du chiffre d'affaires > 10% et amélioration de l'EBITDA consolidé sur l'année pleine



29 septembre 2022